



箱根プロモーションフォーラム「箱根・すてきな灯りプロジェクト」参加企画

「ルネ・ラリックの Day & Night 昼の“輝き”、夜の“ときめき”」開催

ラリックが手がけた“昼と夜の心あたたまるあかり”を紹介！  
“夜明け前の輝き”を思わせる香水瓶を模したオリジナル  
スイーツを期間限定で販売決定！

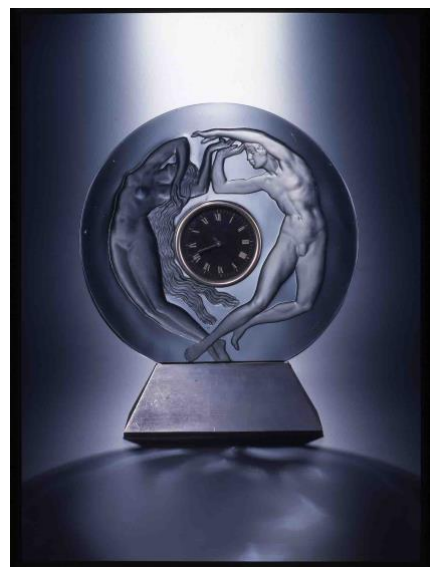
「ルネ・ラリックの Day & Night 昼の“輝き”、夜の“ときめき”」

開催期間：2022年11月1日(火)～2023年2月28日(火)

「灯り」をテーマに冬の箱根を観光客の皆様にご覧いただくため、箱根の美術館や宿泊施設、交通機関やアミューズメント施設が協力し、その施設ならではのイベントを実施する「箱根・すてきな灯りプロジェクト」。箱根プロモーションフォーラムが企画し、今年で5回目となる本プロジェクトに、箱根ラリック美術館も参加いたします。

今年のテーマである、「箱根の Day & Night 昼の“輝き”、夜の“ときめき”」に合わせ、「ルネ・ラリックの Day & Night 昼の“輝き”、夜の“ときめき”」と題し、ラリックの作品を「昼と夜」をテーマに小展示にてご紹介します。一日の太陽の動きとともに、移ろいゆく、自然界の「あかり」を表したラリック。光がガラスを透過する効果を利用し、多様に描かれた「あかり」の裏には、ジュエリー作家時代より抱き続けた、光への関心と、ガラスについての深い知識がありました。木の葉が足元を彩る季節、空気の澄んだ箱根の地で、ラリックが表現した“昼と夜”の心あたたまる「あかり」をお楽しみください。期間中には“夜明け前の輝き”をイメージした香水瓶「ヴェール・ル・ジュール（夜明け前に）」を模したスイーツを、美術館併設のカフェ・レストラン LYS (リス)にて期間限定で販売いたします。

また、ミュージアムショップ「パッサージュ」では、太陽を意味する「ソレイユ」、「情熱的な太陽」「光り輝く太陽」を意味する「ソレイユ・ヴィブラント」、「永遠の夢」という意味の「レーヴ・ダンフィニ」の、“昼”と“夜”を思わせるラリック社の香水を販売します。ロマンティックな箱根の冬を、あかりと香り、そして素敵なおスイーツとともに楽しみください。



▲置時計《昼と夜》(1926年)



ソレイユ  
30ml 9,900円(税込)  
100ml 20,900円(税込)



ソレイユ・ヴィブラント  
50ml 14,300円(税込)  
100ml 20,900円(税込)



レーヴ・ダンフィニ  
30ml 9,900円(税込)

## オリジナルスイーツ【ヴェール・ル・ジュール(夜明け前に)】

箱根ラリック美術館 カフェ・レストラン LYS(リス)にて期間限定で販売



※写真はイメージです。

「夜明け前に」という意味をもつ香水《ヴェール・ル・ジュール》。この香水瓶に色も形も模したスイーツは、《ヴェール・ル・ジュール》の香料になっているフルーツを材料にしたカフェ・レストラン LYS(リス)だけのオリジナル。トップノートであるレッドベリーを装飾やソースに使っているほか、同じくトップノートのベルガモットによって、香水瓶の大きな特徴であるオレンジに色付けて仕上げた逸品です。中には、ミドルノートに用いられている桃やパイナップルで作られたムースが入っており、装飾、ソース、コーティング、ムースと食べ進めると、まるで香水がトップノートからミドルノートに変わるような味わいを楽しむことができます。

プレートに、オリジナルのポスター(写真下・右)のロゴそのまま、「VERS LE JOUR」と記されたココア・パウダーとともにお召し上がりください。

オリジナルスイーツ「ヴェール・ル・ジュール」 金額：935円(消費税込)



▲香水瓶《ヴェール・ル・ジュール》ウォルト社 1926年



▲広告《ヴェール・ル・ジュール》ウォルト社 1929年

※画像データはこちらからダウンロードできます。

<https://www.dropbox.com/sh/sk4hzmqp0e955f/AABq7eqrkJGBF5o-HkZt8Jo-a?dl=0>

## 【ルネ・ラリックの Day & Night 昼の“輝き”、夜の“ときめき”】

開催期間:2022年11月1日(火)~2023年2月28日(火)まで開催

営業時間:入館 9:00~16:00(最終入館は 15:30) LYS ティータイム 10:30~15:30(L.O.)

※休館日:毎月第3木曜日 お問い合わせ:【箱根ラリック美術館】TEL:0460-84-2255

箱根ラリック美術館

開館時間:9:00~16:00 (美術館入館は 15:30 まで)

休館日:毎月第3木曜日定休 ※臨時休館の場合あり、最新情報は、公式ホームページをご覧ください

入館料:大人 1500円/大・高生・シニア(65歳以上)1300円/中学生・小学生 800円

所在地:〒250-0631 神奈川県足柄下郡箱根町仙石原 186番1 TEL:0460-84-2255

箱根ラリック美術館公式サイト <http://www.lalique-museum.com>

【箱根プロモーションフォーラムについてのお問合せ】箱根プロモーションフォーラム事務局 TEL:0460-84-6009

【箱根ラリック美術館についてのお問合せ】箱根ラリック美術館 (広報担当:高橋) TEL:0460-84-2255